

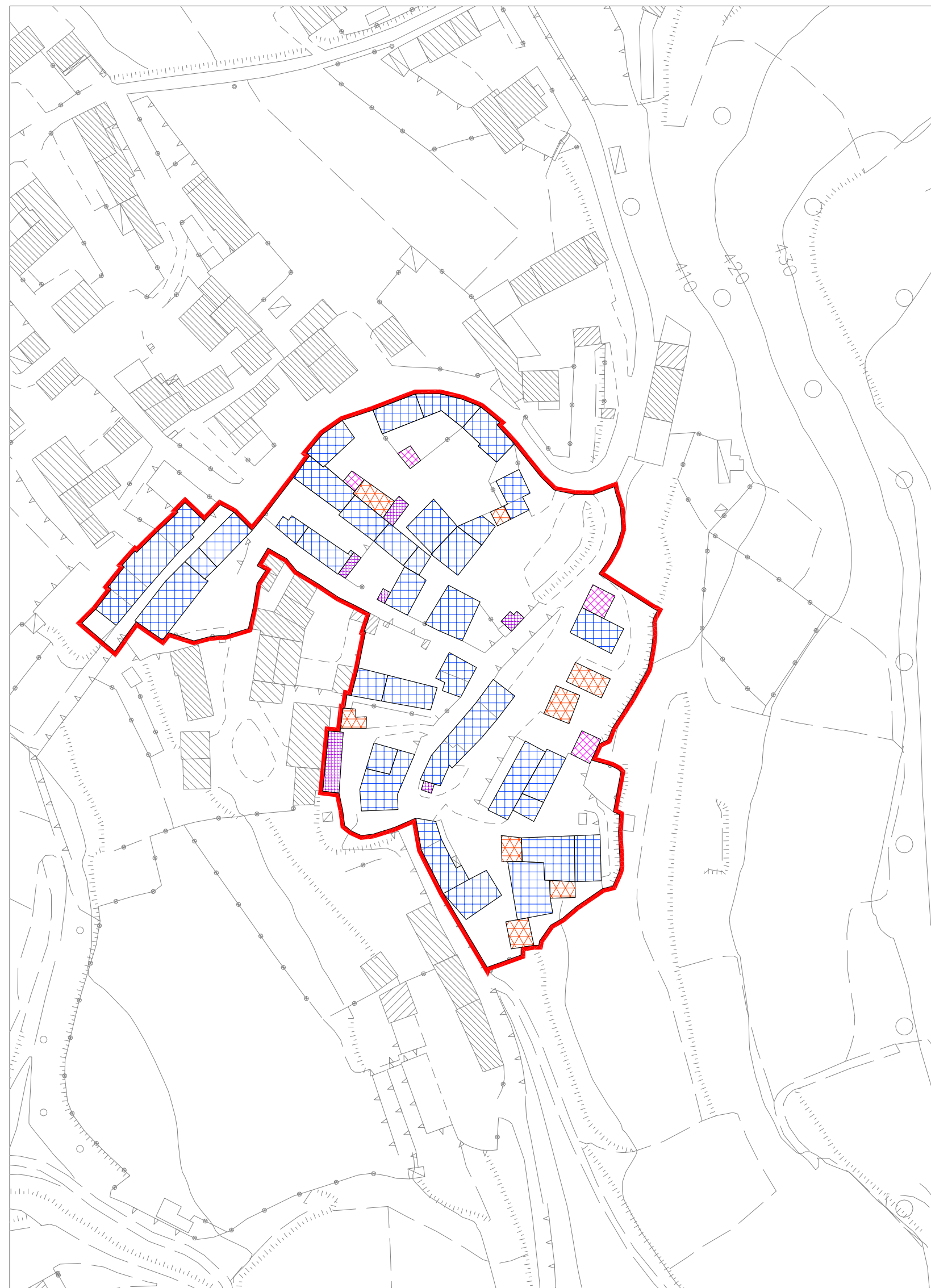
CAPOLUOGO - MONTESEGALE

LEGENDA

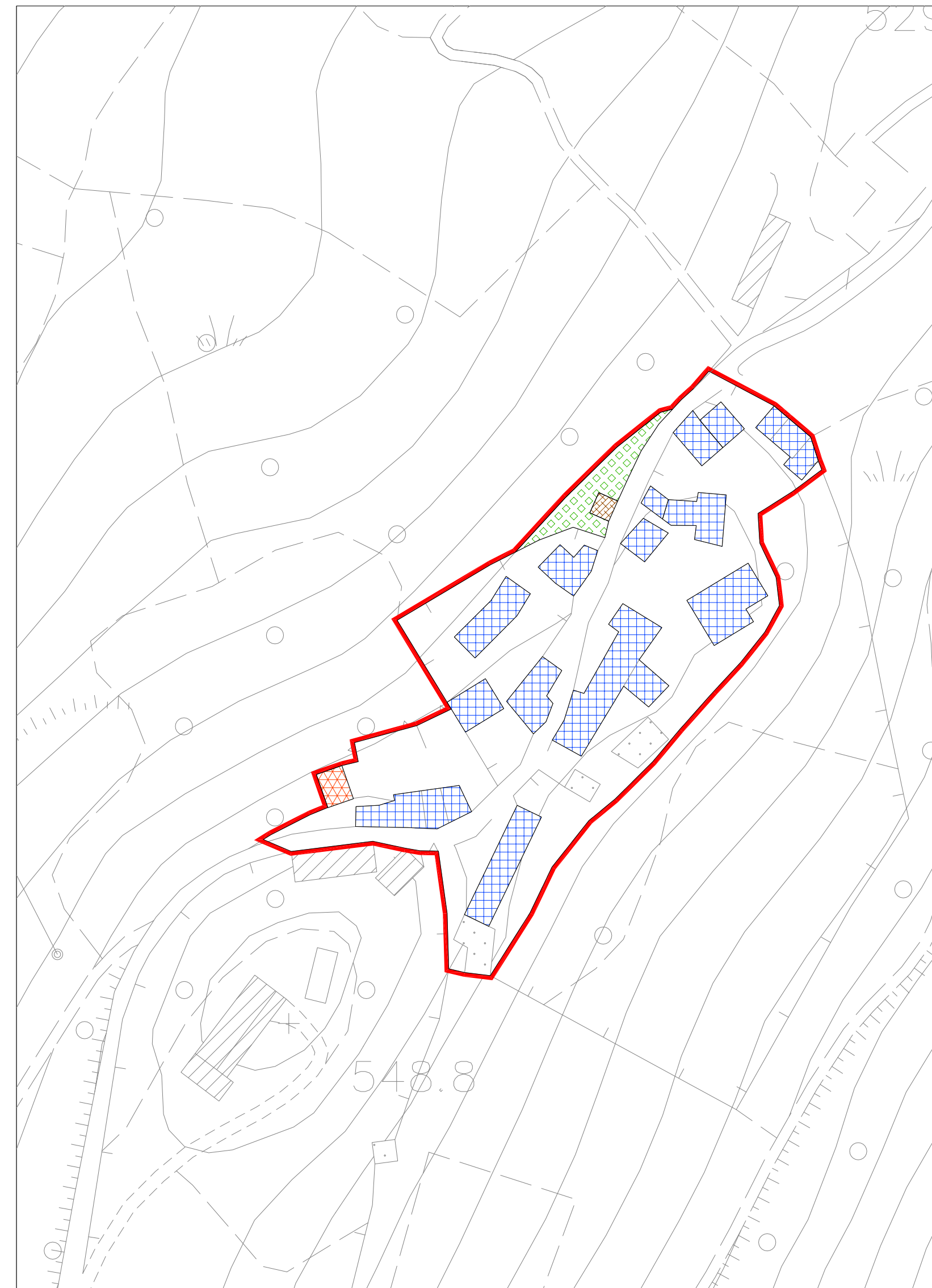
 PERIMETRO DEI NUCLEI DI ANTICA FORMAZIONE

MODALITA' D'INTERVENTO

-  IMMOBILI SOGGETTI A SPECIFICA TUTELA (D. Lgs. N.42/2004)
-  RESTAURO E RISANAMENTO CONSERVATIVO - RC
-  RISTRUTTURAZIONE EDILIZIA CON MANTENIMENTO DELLA SAGOMA - RE1
-  RISTRUTTURAZIONE EDILIZIA CON MUTAMENTO DELLA SAGOMA - RE2
-  DEMOLIZIONE CON RICOSTRUZIONE - DR
-  DEMOLIZIONE SENZA RICOSTRUZIONE - D
-  AREE VERDI PERTINENZIALI
-  AREE LIBERE DA CONSERVARE (cortili, zone verdi, ecc.)
-  ANDRONI DA CONSERVARE O DA CREARE



FRAZIONE - SANGUIGNANO



FRAZIONE - ZUCCARELLO



COMUNE DI  
MONTESEGALE  
PROVINCIA DI PAVIA

**PIANO DI GOVERNO  
DEL TERRITORIO**

Al sensi della L. R. n° 12 del 11.03.2005

Adottato dal Consiglio Comunale con deliberazione n. \_\_\_\_\_ in data \_\_\_\_\_  
 Pubblicato dal \_\_\_\_\_ al \_\_\_\_\_  
 Approvato definitivamente dal C.C. con deliberazione n. \_\_\_\_\_ in data \_\_\_\_\_



CONSULENZE  
 Dott. Arch. Carla Crosina (VAS)  
 Dott. Geol. Giorgio Negrini (geologia)  
 Dott. Ing. Emanuele Carini (acustica)

Il Sindaco  
 Dott. CARLO FERRARI

Il Segretario Comunale  
 Dott. GIOVANNI GENCO

L'Assessore all'Urbanistica  
 Dott.ssa SILVIA TORTI

Il progettista  
 Dott. Ing. GIANALBERTO VECCHI

DATA \_\_\_\_\_  
 OGGETTO **QUADRO DI RIFERIMENTO NORMATIVO:  
 NUCLEI DI ANTICA FORMAZIONE  
 - Capoluogo e Frazioni**

TAVOLA

LUGLIO  
 2010

scala 1: 1.000

3.4

VECCHI ASSOCIATI - ING. G. VECCHI - VIA SAVONAROLA, 7 27058 VOGHERA - TEL. \_ FAX 0383.45055

P.d.R. PIANO DELLE REGOLE